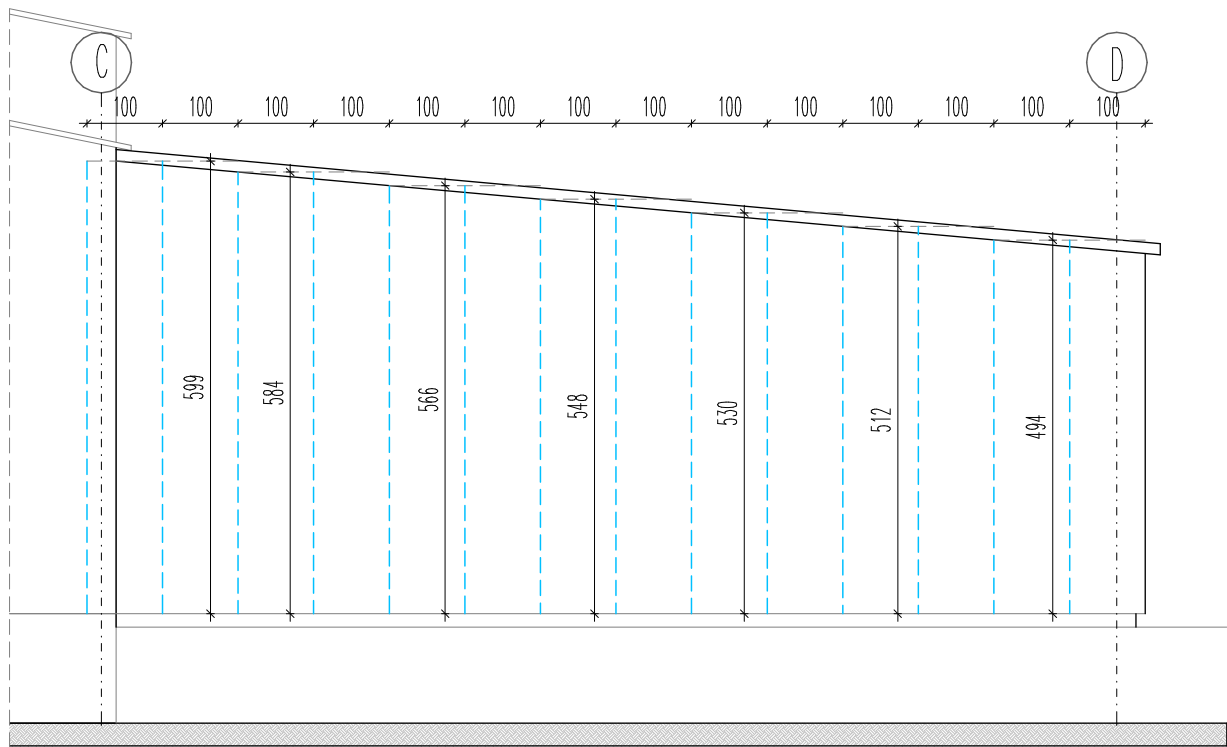


ELEWACJA WSCHODNIA  
rozmieszczenie płyt obudowy  
1:100



ELEWACJA ZACHODNIA  
rozmieszczenie płyt obudowy  
1:100

PRZEDSIĘBIORSTWO PROJEKTOWO-BUDOWLANE "PRO-BUD" Wiesław KOWALSKI				
Obiekt :	Rozbudowa budynku o halę magazynową			Skala:
Inwestor	PLASTIMEX sp. z o.o.			1:100
Adres obiektu:	Psary, ul. Powstańców 37			Nr rys.
Tytuł rys.:	RZUT DACHU- płyty obudowy			21K
Projektant :	Imię i Nazwisko	Upr.bud.	Data:	Podpis:
	inż. Wiesław Kowalski	12/93 4126/PWOK/12	06-2025	